

Planificación Estratégica 2018 - 2021



ROUNA
Red Universitaria Nacional

Lo que nos motiva

Una institución que crece y se proyecta debe reinventarse constantemente.

Reinventarse implica cambios y aprender a navegar en distintos escenarios.

Estamos en una **época de grandes transformaciones digitales** que permean todos los ámbitos de la sociedad.

Esto es un trabajo en equipo, que se enriquece gracias a la construcción colectiva.

Estamos juntos en este barco y, todos y cada uno de los socios y stakeholders, somos importantes para llevarlo a su destino.

Es por esto que enfrentamos el desafío de construir esta Hoja de Ruta Estratégica para REUNA 2018-2021.

Gracias al apoyo de Corfo, el proceso de planificación utiliza la metodología de Planificación Estratégica y Tecnológica Roadmapping adaptada por la Universidad de Cambridge, que busca la construcción e implementación en forma colectiva de una hoja de ruta con visión de futuro.

La metodología tiene dos etapas:

- 1.**Una lluvia de ideas con un grupo relevante de los stakeholders de REUNA.
- 2.**Priorización de las ideas, transformándolas en soluciones y/o iniciativas, e identificando los recursos.

La metodología está basada en dos talleres principales y uno adicional, propuesto por el equipo de REUNA:

Taller-S (Estratégico):

Definición de los drivers o motores de cambio, posibles soluciones y recursos necesarios

Taller-T (Tecnológico):

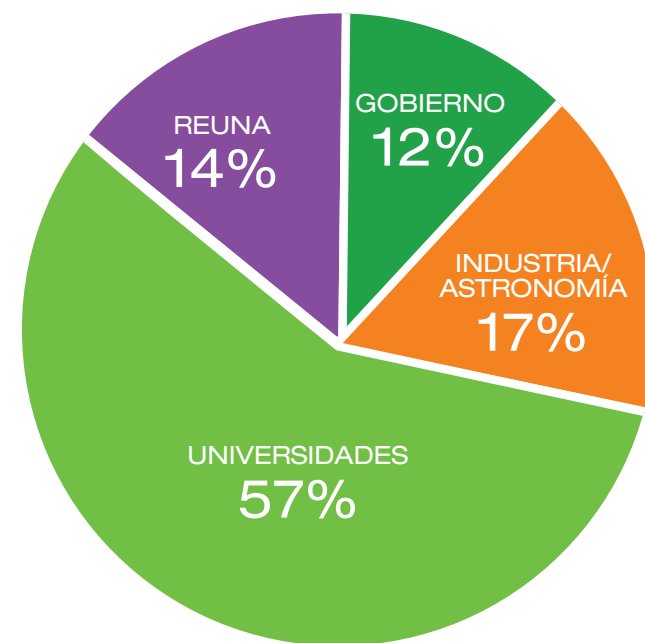
Definición de las iniciativas prioritarias, proyectos y recursos

Taller-I (Interno):

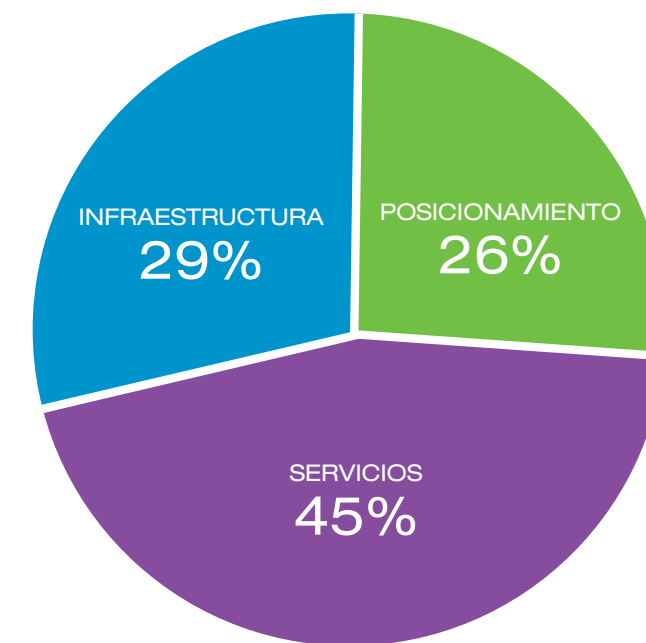
Definición de las iniciativas prioritarias, proyectos y recursos con el equipo interno.

Buena participación
y representación

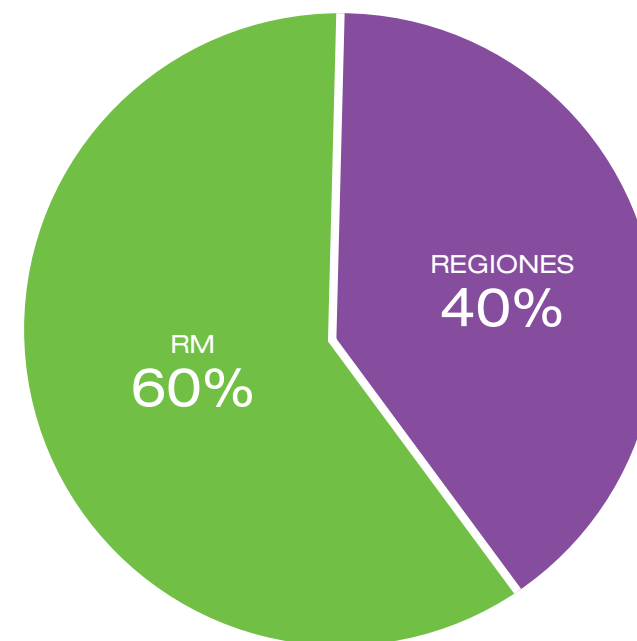
PARTICIPACIÓN POR ÁREA



PARTICIPACIÓN POR EJES ESTRATÉGICOS



DISTRIBUCIÓN GEOGRÁFICA



Hoja de Ruta Estratégica a 10 años



La Visión
que nos mueve

REUNA se consolida como eje de articulación y conectividad digital para el ecosistema de Investigación, Educación e Innovación, promoviendo la colaboración y el desarrollo del país.

Nuestros valores



Colaboración



Calidad



Innovación

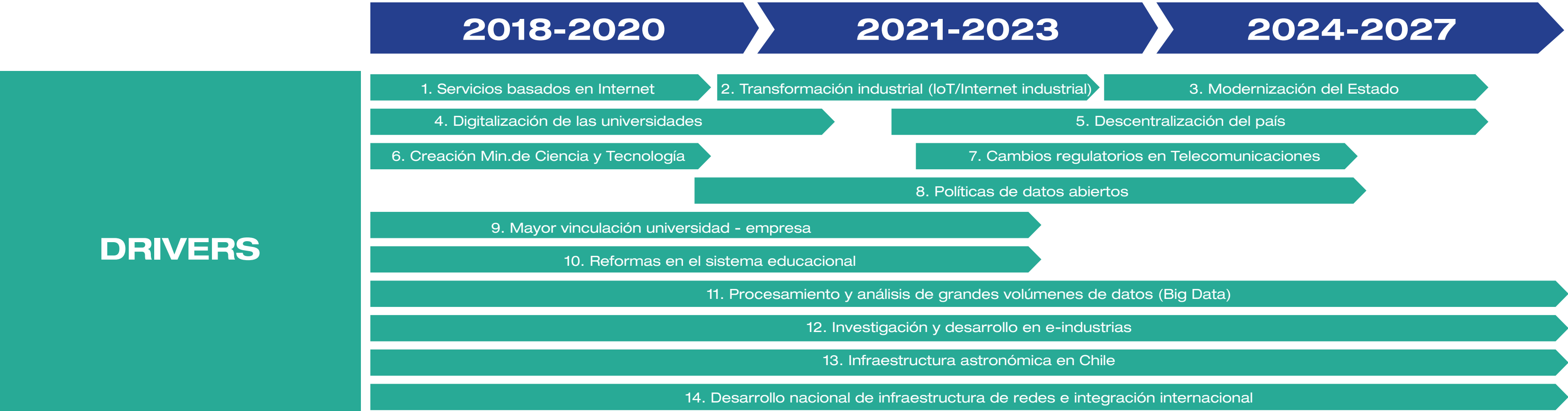
Con drivers nos referimos a los cambios relevantes que ocurrirán en el ecosistema de investigación, educación e innovación nacional y que afectarán directa o indirectamente el quehacer de REUNA, en los próximos 10 años.

Los cambios pueden ser, por ejemplo, políticos, tecnológicos o sociales.

Durante los talleres, se identificaron distintos drivers que, luego de un proceso de priorización, se han reducido a 14, a los cuales REUNA tendrá que responder con una estrategia bien definida.

Drivers
Respondiendo el
¿Por qué?

Principales Drivers que afectarán a REUNA



DRIVERS

Iniciativas o Soluciones

Respondiendo el ¿Qué?

Con iniciativas nos referimos a acciones que REUNA abordará para responder a los cambios de su entorno o Drivers.

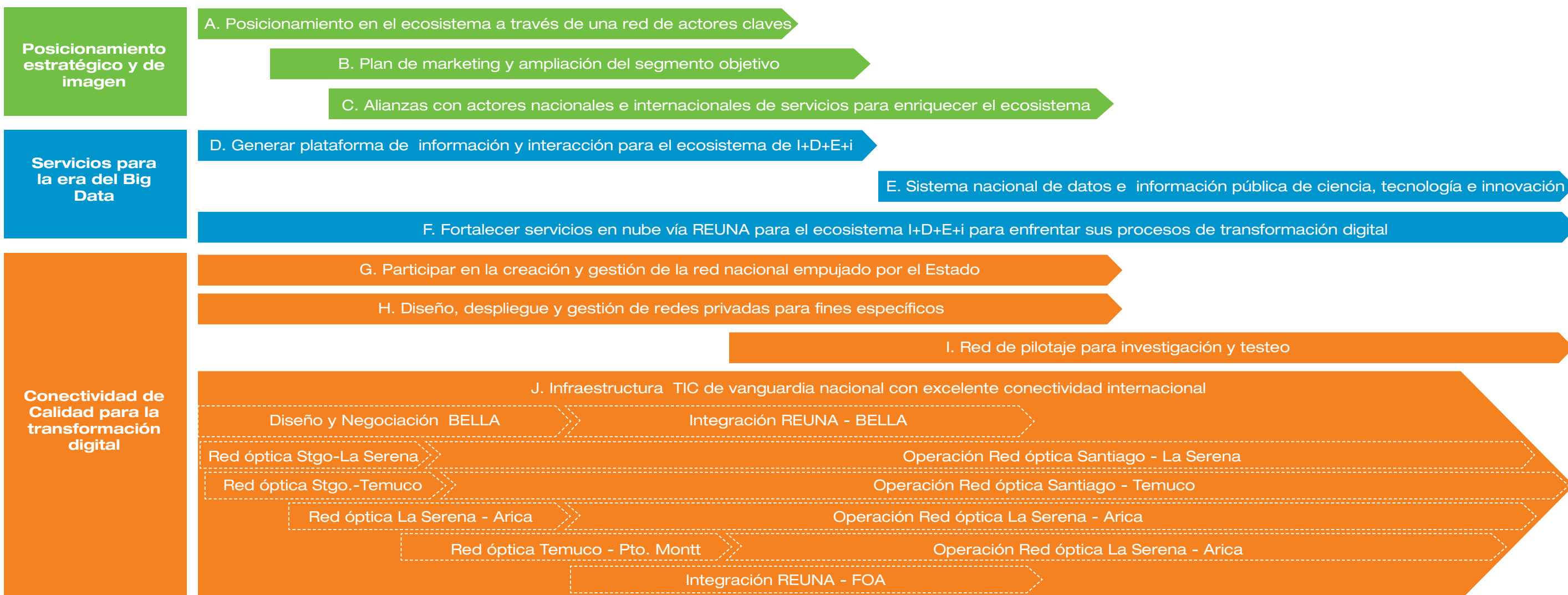
Con ellas buscamos responder preguntas como:

- **¿Qué se requiere para el futuro?**
- **¿Qué desempeño y/o funcionalidad se requerirán en el corto y mediano plazo?**

Principales Iniciativas y/o Soluciones REUNA



INICIATIVAS



Recursos
Respondiendo el
¿Cómo?

Con soluciones nos referimos a las capacidades y/o recursos con que REUNA deberá contar para enfrentar los desafíos que le plantea su entorno.

La pregunta es ¿Qué será más importante en el futuro?

Aquí hablamos por ejemplo de Habilidades, Recursos, Alianzas e Infraestructura con las que será necesario contar para implementar las soluciones.

Principales Recursos para ejecutar el Plan Estratégico REUNA



RECURSOS

2018-2020

2021-2023

2024-2027

Red de actores claves

Modelo de gestión asociativo

Actualización y ampliación de infraestructura base digital

Actualización y ampliación de tecnologías de valor agregado para entrega de servicios

Estudios y consultoría

Financiamiento externo para proyectos específicos

Adquisición de capacidades y capacitación de personal



Próximos pasos

Próximos pasos



Diciembre a Febrero
Fichas proyectos
estratégicos
2018 - 2021



Marzo
Plan Estratégico
2018-2021 consolidado




Marzo a Abril
Difusión del Plan
Estratégico 2018 - 2021

Agradecimientos

- Jaime Ramírez y Marcela Angulo, Corfo
- Equipo de REUNA
- Socios e invitados





Somos la Red Académica de
Chile, un poderoso
espacio para la colaboración en
**Ciencia, Cultura y
Educación**

ROUNA
Red Universitaria Nacional